

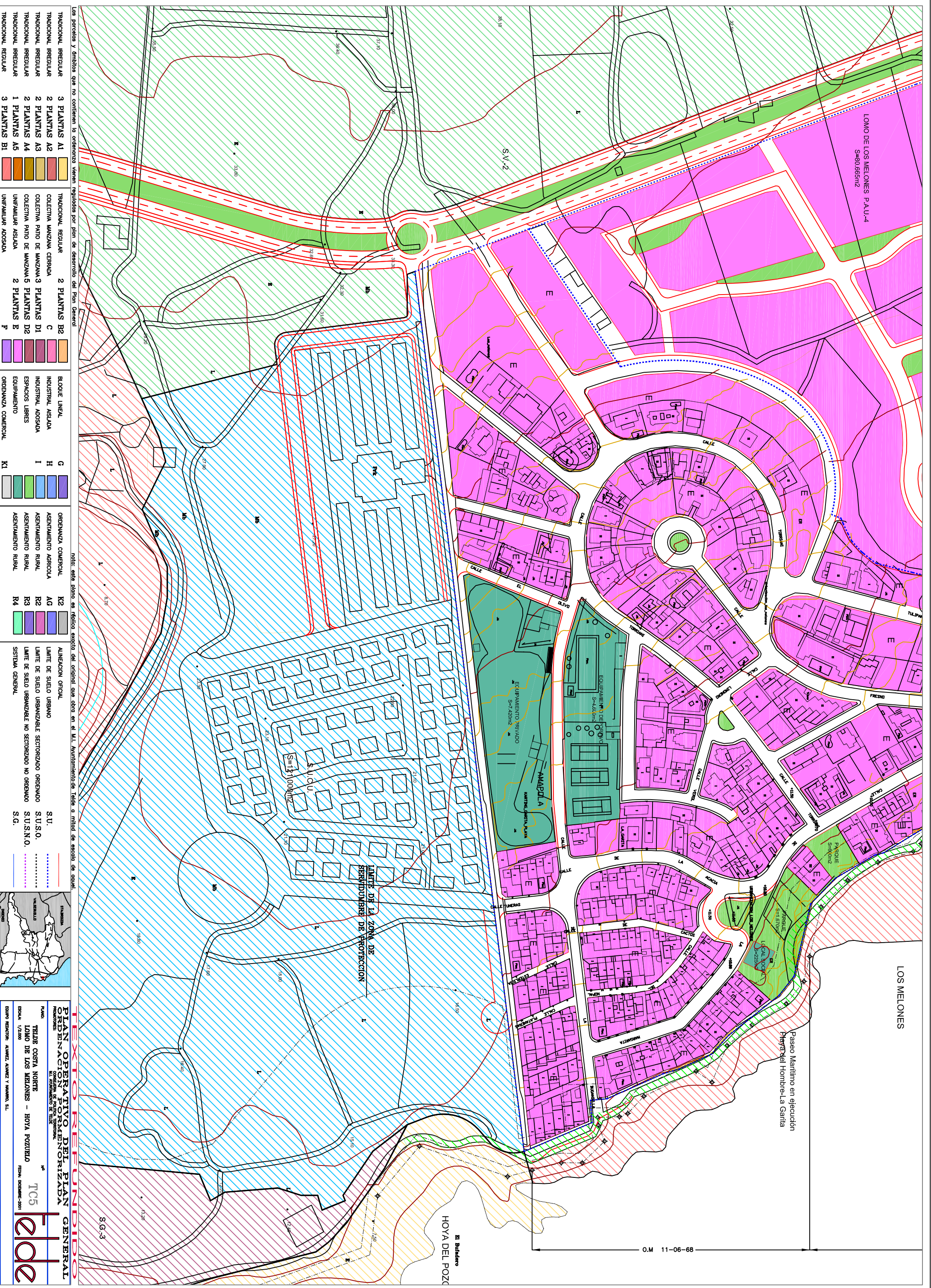
LOMO DE LOS MELONES P.A.U.-4
S=80.665m²

LOS MELONES

Paseo Marítimo en ejecución
Playa del Hombre-La Garita

Ri. Burdano
HOYA DEL POZO

O.M 11-06-68



Los parcelas y límites que no contienen la ordenanza vienen regulados por plan de desarrollo del Plan General

TRADICIONAL IRREGULAR	3 PLANTAS A1	TRADICIONAL REGULAR	2 PLANTAS B2	BLOQUE LINEAL	G	ORDENANZA COMERCIAL	K2	ALINEACION OFICIAL	S.U.
TRADICIONAL IRREGULAR	2 PLANTAS A2	TRADICIONAL REGULAR	2 PLANTAS B2	INDUSTRIAL AISLADA	H	ORDENANZA AGRICOLA	AG	LIMITE DE SUELO URBANO	S.U.S.O.
TRADICIONAL IRREGULAR	2 PLANTAS A3	TRADICIONAL REGULAR	2 PLANTAS B2	INDUSTRIAL ADOSADA	I	ORDENANZA RURAL	R2	LIMITE DE SUELO URBANIZABLE SECTORIZADO ORDENADO	S.U.S.N.O.
TRADICIONAL IRREGULAR	2 PLANTAS A4	TRADICIONAL REGULAR	2 PLANTAS B2	ESPACIOS LIBRES	J	ORDENANZA RURAL	R3	LIMITE DE SUELO URBANIZABLE NO SECTORIZADO NO ORDENADO	S.G.
TRADICIONAL IRREGULAR	1 PLANTAS A5	TRADICIONAL REGULAR	2 PLANTAS B2	EQUIPAMIENTO	K1	ORDENANZA RURAL	R4	SISTEMA GENERAL	
TRADICIONAL REGULAR	3 PLANTAS B1	TRADICIONAL REGULAR	2 PLANTAS B2	ORDENANZA COMERCIAL	K1	ORDENANZA RURAL	R4	SISTEMA GENERAL	

nota: este plano se replica excepto del original que obra en el M. Ayuntamiento de Talde a mitad de escala de aquí.

-----	SISTEMA GENERAL
-----	SISTEMA GENERAL
-----	SISTEMA GENERAL
-----	SISTEMA GENERAL
-----	SISTEMA GENERAL

OPERATIVO DEL PLAN GENERAL
ORDENACION FORMENORIZADA
 PROYECTOS: TELDE COSTA NORTE
 LOMO DE LOS MELONES - HOYA POZUELO
 ESCALA: 1/2000
 FECHA: DICIEMBRE-2001
 EDIFICIO EDITOR: ALMIRAL ALMIRAL Y NAVARRO, S.L.

TCS
edde