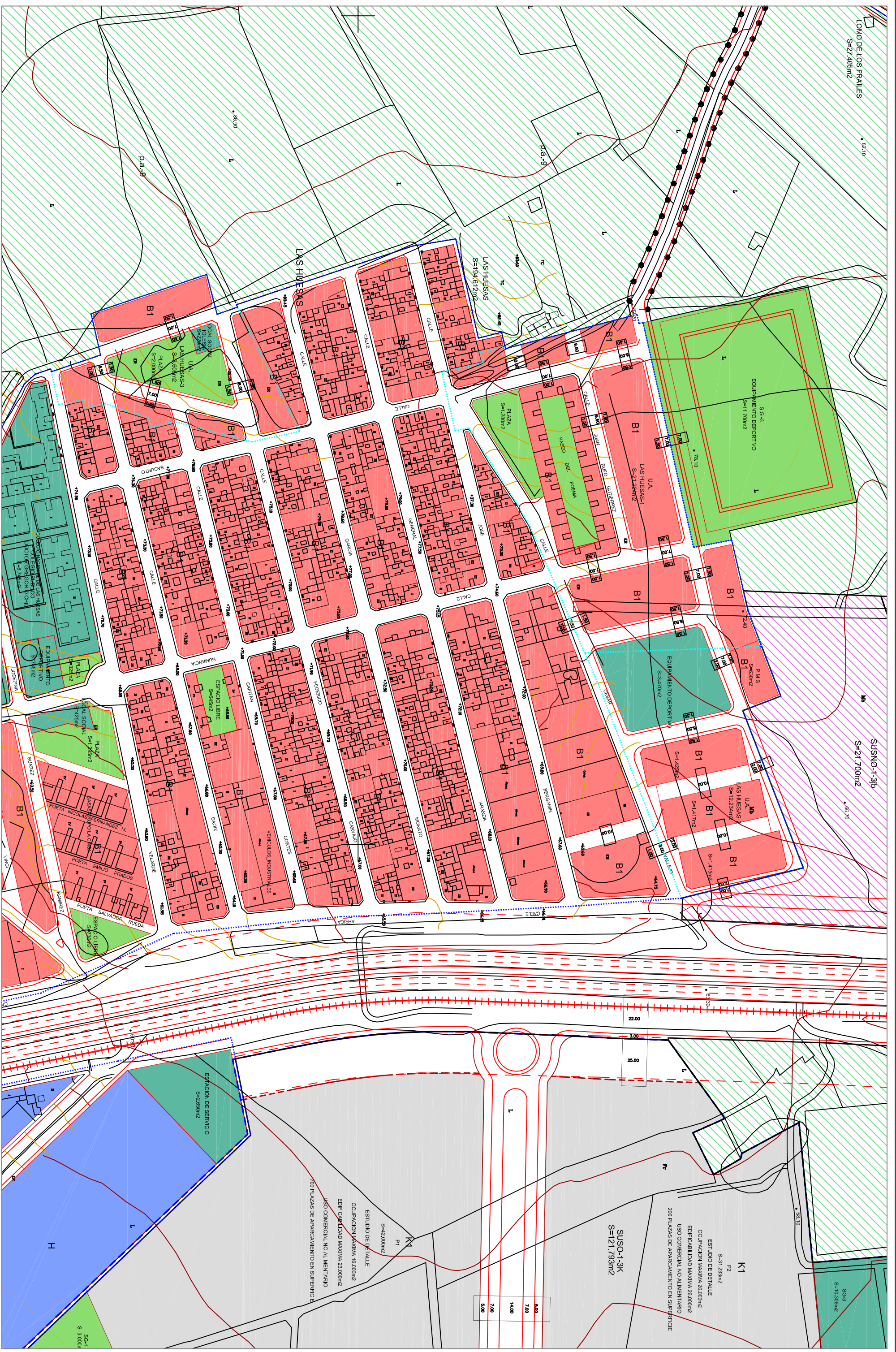


LOMO DE LOS FRAILES
S=27.405m²

SUSNO-1-31b
S=21.700m²



Los parcelas y límites que no contienen la ordenanza vienen regulados por plan de desarrollo del Plan General

TRADICIONAL IRREGULAR	3 PLANTAS A1	TRADICIONAL REGULAR	2 PLANTAS B2
TRADICIONAL IRREGULAR	2 PLANTAS A2	TRADICIONAL REGULAR	2 PLANTAS B2
TRADICIONAL IRREGULAR	2 PLANTAS A3	TRADICIONAL REGULAR	2 PLANTAS B2
TRADICIONAL IRREGULAR	2 PLANTAS A4	TRADICIONAL REGULAR	2 PLANTAS B2
TRADICIONAL IRREGULAR	1 PLANTAS A5	TRADICIONAL REGULAR	2 PLANTAS B2
TRADICIONAL REGULAR	3 PLANTAS B1	TRADICIONAL REGULAR	2 PLANTAS B2

TRADICIONAL IRREGULAR	COLECTIVA MANZANA CERCUA	TRADICIONAL REGULAR	INDUSTRIAL ASLUADA
TRADICIONAL IRREGULAR	COLECTIVA PATIO DE MANZANA 3	TRADICIONAL REGULAR	INDUSTRIAL ADOSADA
TRADICIONAL IRREGULAR	COLECTIVA PATIO DE MANZANA 5	TRADICIONAL REGULAR	ESPACIOS LIBRES
TRADICIONAL IRREGULAR	UNIFAMILIAR ASLUADA	TRADICIONAL REGULAR	EQUIPAMIENTO
TRADICIONAL REGULAR	UNIFAMILIAR ADOSADA	TRADICIONAL REGULAR	ORDENANZA COMERCIAL

ORDENANZA COMERCIAL	K2	ALINEACION OFICIAL	S.U.
ASENTAMIENTO AGRICOLA	AG	LIMITES DE SUELO URBANO	S.U.S.O.
ASENTAMIENTO RURAL	R2	LIMITES DE SUELO URBANIZABLE SECTORIZADO	S.U.S.N.O.
ASENTAMIENTO RURAL	R3	LIMITES DE SUELO URBANIZABLE NO SECTORIZADO	S.U.S.N.O.
ASENTAMIENTO RURAL	R4	SISTEMA GENERAL	S.G.

nota: este plano se replica según el original que obra en el M. Ayuntamiento de Talca a mitad de escala de aquí.

PLAN OPERATIVO DEL PLAN GENERAL
ORDENANZA FORMATORIA
ORDENANZA FORMATORIA
MUNICIPALIDAD DE TALCA
Nº **TA5**
FECHA: 02/08/2011

ELABORADO POR: **Talca**
DISEÑADO POR: **Talca**
REVISADO POR: **Talca**
EDUCO DIRECTOR: **Talca**